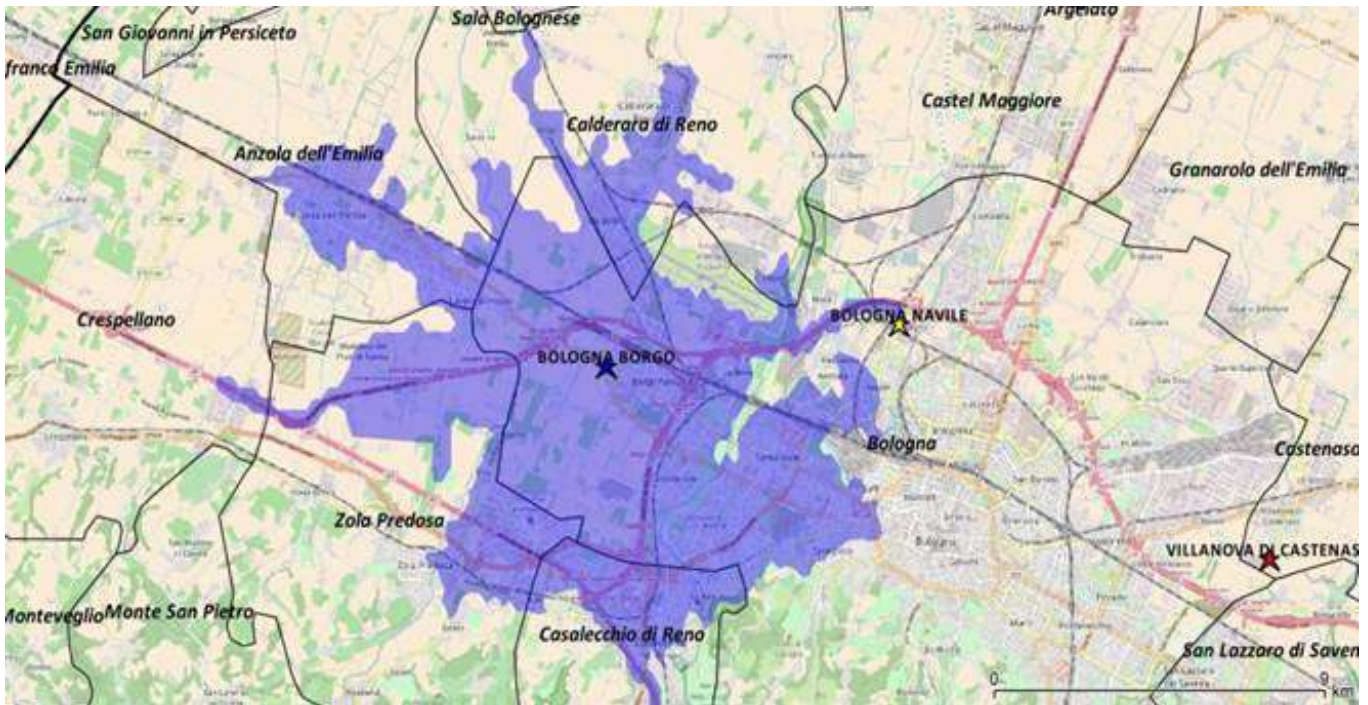


# GEOTARGET

Un Servizio Su Misura...



GeoTarget è il servizio che consente di definire in qualsiasi modo l'area di gravitazione di un punto vendita e di ottenere tutte le informazioni disponibili sui consumatori potenziali che vivono o frequentano l'area definita: popolazione diurna e residente, reddito, pendolarismo, attività lavorative e concentrazione delle attività commerciali.

L'area viene definita a partire dall'indirizzo (o dalle coordinate geografiche) del punto vendita e può avere qualsiasi forma e dimensione:

- cerchio con un certo raggio;
- isocrona a piedi o in autovettura;
- CAP o Comune;
- poligonale comunque definita.

Il report GeoTarget fornisce tutte le informazioni disponibili a livello micro-territoriale su popolazione e sua struttura socio-economica, classificazione Geofocus, reddito, posti di lavoro, pendolarismo per lavoro, attrattività commerciale e viene inviato entro 3 giorni lavorativi dall'ordine.